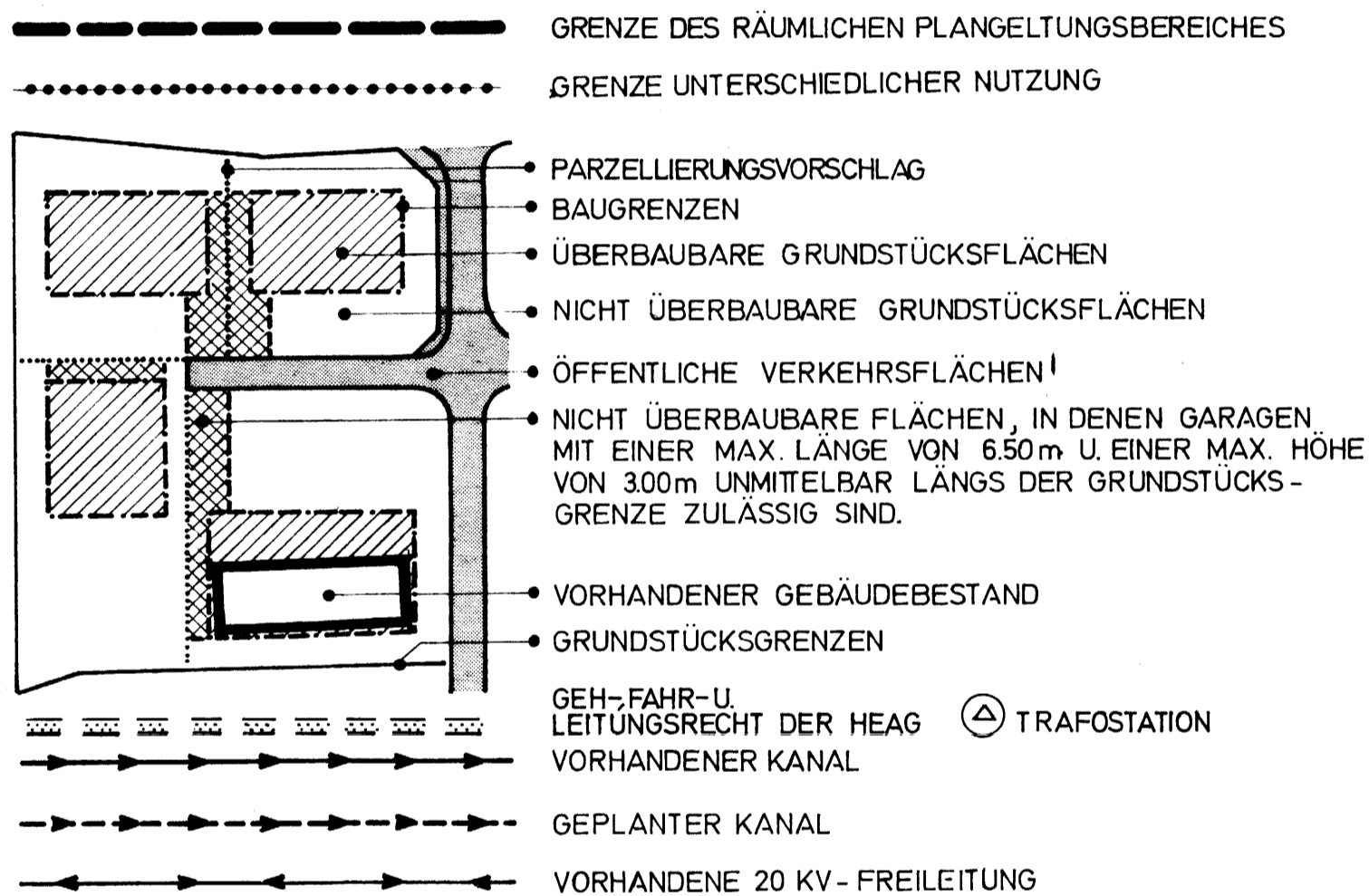


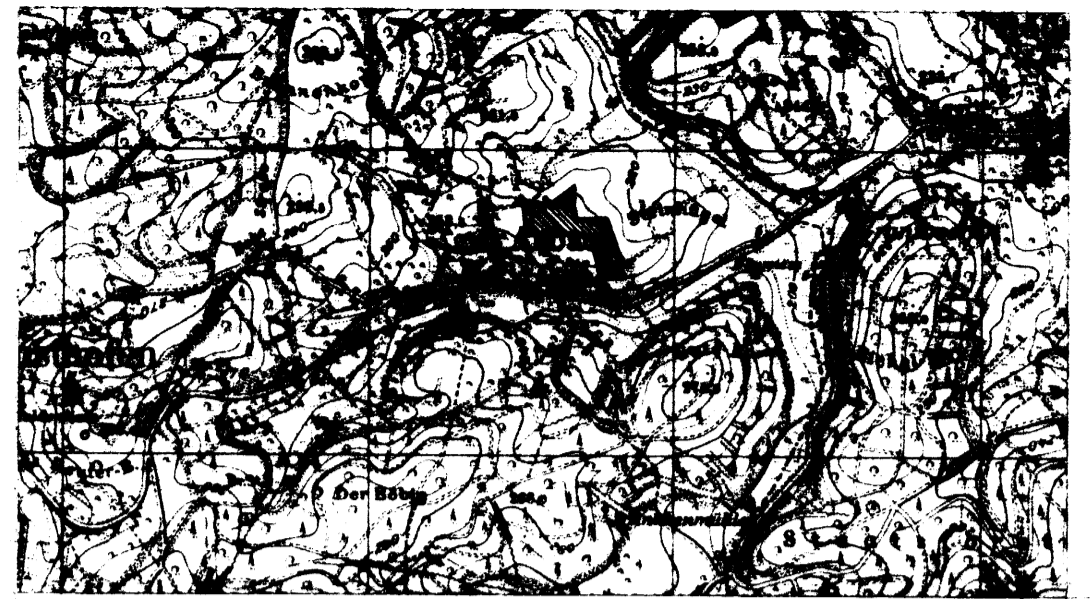
ZEICHENERKLÄRUNG:

KENN-ZIFFER	ART DER BAULICHEN NUTZUNG	BAUWEISE ABSTANDSVORSCHRIFT SIEHE § 25 HESS BAU-ORDNUNG-HBO-VOM 6.7.57 GVBL S. 101 O = OFFEN G = GESCHLOSSEN	MASS DER BAULICHEN NUTZUNG (Z) ZAHL D. VOLLGESCHOSSE						MINDEST-GROSSE DER BAU-GRUND-STÜCKE
			HAUPTGEBÄUDE		GARAGEN ODER NEBENANLAGEN (SIEHE § 14 BAUNVO)		EINGESCHRÄNKT DURCH ÜBERBAUBARE FLÄCHEN		
			HOCHST	ZWING	HOCHST	ZWING	GRZ	GFZ	
1	WA ALLGEM. WOHNGEBIET	0	II	-	-	I	0.4	0.8	-
2	FLÄCHEN FÜR DIE LANDWIRTSCHAFT § 9(1)10 BBAUG								



TEXTLICHE FESTSETZUNGEN:

- DACHFORM: HAUPTGEBÄUDE - SATTELDACH  
NEBENGEBÄUDE (GARAGEN) - FLACHDACH
- DACHNEIGUNG: 15° - 35°
- TRAUFHÖHE: MAX. 6.50m ÜBER GELÄNDEANSCHNITT AN DER TALSEITE
- GARAGEN: BENACHBARE GARAGEN SIND ALS GRUPPEN MIT GEMEINSAMER STRASSENSEITIGER GEBÄUDEFLUCHT ZU ERRICHTEN  
EINFRIEDIGUNGSTORE VOR GARAGEN SIND UNZULÄSSIG (S. GAVO § 2 ABS. 1 U. 2).
- EINFRIEDIGUNGEN: DIE HÖHE VON NICHT LEBENDEN STRASSENINFRIEDIGUNGEN BETRÄGT MIND. 1.00m U. MAX. 1.20m AB OBERKANTE STRASSENACHSE.
- NACHRICHL. FESTSETZUNGEN:  
AUFLAGEN BETR. WASSERVERSORGUNG FÜR TRINK-, BRAUCH- U. LÖSCHWASSER SIEHE RECHTSKRÄFTIGEN BEBAUUNGSPLAN "AM SPORTPLATZ" VOM 20.3.1973.  
VORGÄRTEN SIND ALS GRÜNFLÄCHEN ANZULEGEN (BÄUME U. STRÄUCHER).



ÜBERSICHTSPLAN 1:25000

PLANBEZEICHNUNG:

BAULEITPLÄNE DES PLANUNGSVERBANDES DER GEMEINDEN DES KREISES DARMSTADT, VERBANDSSATZUNG VOM 30.12.1963 (ST.ANZ.NR.3/1964 S.92) IN DER FASSUNG (NACHTRAG NR.5) VOM 13.FEBR.1975 - ST.ANZ.NR.10/1975 S.453 VOM 10.MÄRZ 1975

1. ÄNDERUNG DES BEBAUUNGSPLANES DES PLANUNGSVERBANDES FÜR DAS BAUGEBIET: "AM SPORTPLATZ" IN:

# ASBACH

BESTEHEND AUS: ..... 1 ..... BLATT PLANTEIL  
..... BLATT TEXTTEIL VOM  
.....

MASSTAB: 1 : 1000

(GEM. § 8 UND 30 DES BUNDESBAUGESETZES -BBAUG- VOM 23.6.1960 (BGBl. I.S. 341)).

ANLAGE: ..... 5 ..... BLATT SCHRIFTL. BEGRÜNDUNG VOM:  
..... (§ 9 ABS. 6 -BBAUG- )  
..... BLATT HÖHENPROFILPLÄNE VOM:  
.....

BEARBEITET: ( § 2 ABS. 3 -BBAUG- )  
DER PLANUNGSVERBAND DER GEMEINDEN DES KREISES DARMSTADT  
- TECHNISCHE ABTEILUNG -

DARMSTADT, DEN... 3. 11. 1975.....

(.....)  
.....

BESCHLOSSEN:

ALS SATZUNG (§ 14 VERBANDSSATZUNG) AUF GRUND DES BESCHLUSSES DER VERBANDSVERSAMMLUNG VOM ..... 4. 11. 1975.....



.....  
( ..... VERBANDS - VORSITZENDER )